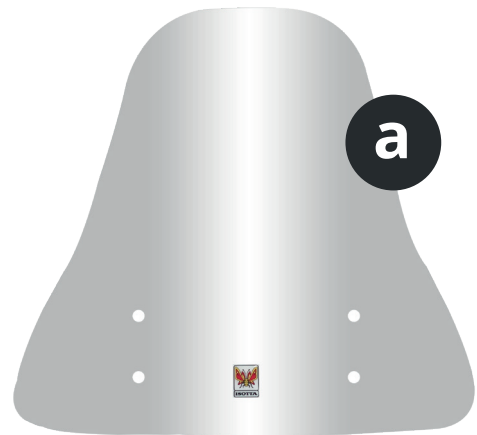
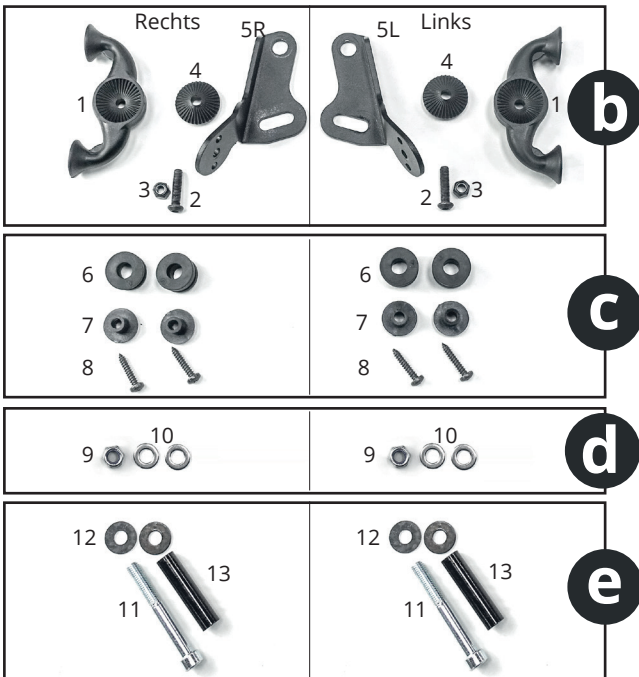


# Montageanleitung Windschild „Ventus“

## Lieferumfang:

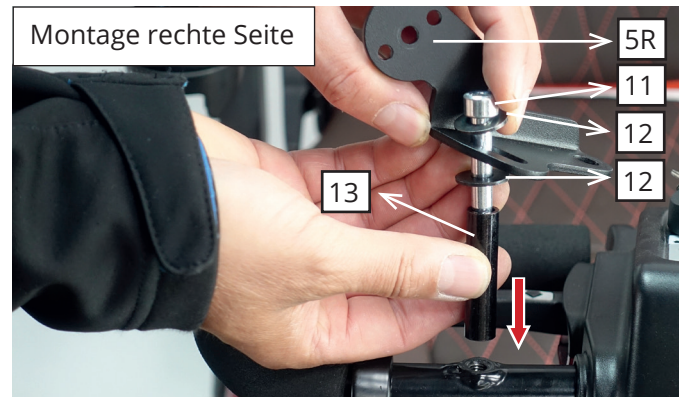


**Benötigtes Werkzeug:** Inbusschlüssel Gr. 4 und 6 | Kreuzschlitz-Schraubendreher | Maulschlüssel Gr. 13 und 14

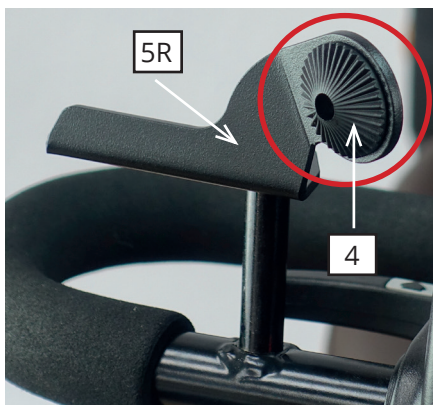
**Wichtiger Hinweis:** Sämtliche Schraubverbindungen während der Montage nur locker anziehen. Erst nach vollständiger Montage und Ausrichtung des Windschildes werden alle Schrauben fest gezogen.



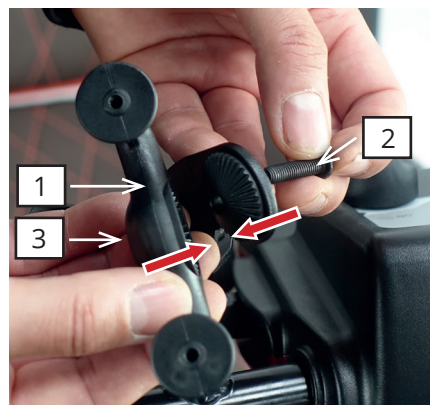
1. Rückspiegel beidseitig demontieren.



2. Montage des Halblechs rechts (5R) mit dem Montagematerial aus **e** an den Spiegelaufnahmen des Lenkers.



3. Das Zahn-Kegelrad (4) von außen in die Führungsbohrungen des Halblechs rechts (5R) einsetzen.



4. Den Windschildträger (1) mit Schraube (2) und Mutter (3) am Halblech rechts (5R) montieren.



5. Die Montage auf der linken Seite erfolgt in der selben Reihenfolge.

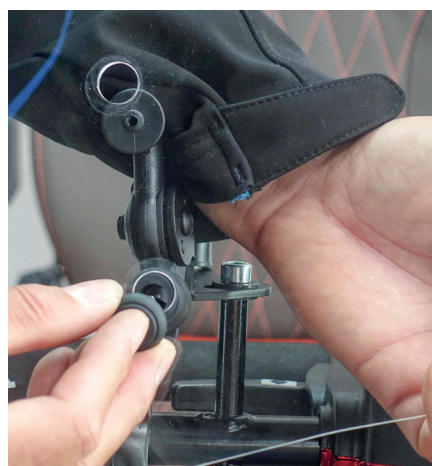
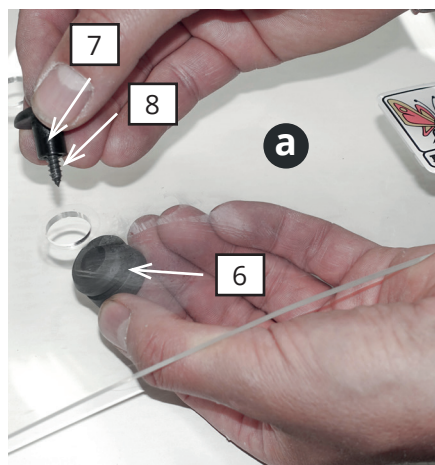


Fertiger Windschild-Halter rechts



Fertiger Windschild-Halter links

6. Montage der Rückspiegel mit dem Montagematerial aus **d** an den Halbletchen rechts (5R) bzw. links (5L).



7. Für den letzten Montage-Schritt wird das Montagematerial **c** und das Windschild **a** benötigt.

8. Das Windschild vor den Halterungen am Emobil positionieren und zunächst mit einer Schraube (8), Distanzgummi (6) und Distansscheibe (7) locker anschrauben.

9. Nun das Windschild mit den verbleibenden 3 Schrauben locker anschrauben.

Zum Abschluss das Windschild ausrichten und sämtliche Befestigungsschrauben anziehen. Dabei darauf achten, dass das Windschild nicht zu sehr unter Spannung steht.



**! Achtung:**

Der Bausatz enthält Kleinteile und gehört nicht in Kinderhände!

